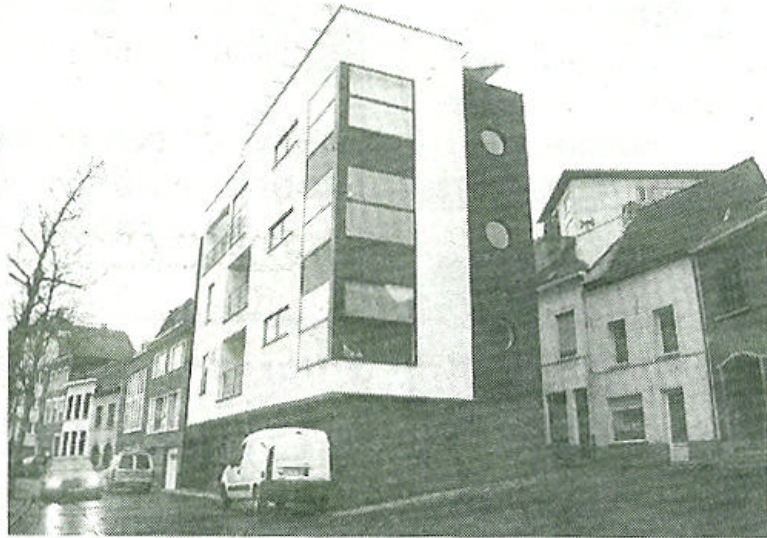


Tasse -
Pantout
28/11/14

Stedelijke Prijs Stadsverfraaiing

MECHELEN - De Stedelijke Commissie voor Monumentenzorg heeft de Prijs voor Stadsverfraaiing 2003 toegekend aan het appartementsgebouw, Dijle 40-41. Daaraan is een cheque van 1.500 euro verbonden. Het gebouw valt op door de 'poortsituatie' naar analogie met de voormalige poortgebouwen die dienden voor de controle op de rivierscheepvaart.



Het winnende gebouw.

In 1984 riep het toenmalige Mechelse stadsbestuur de 'Stedelijke Prijs Stadsverfraaiing' in het leven. Deze prijs heeft tot doel restauratie, renovatie en initiatieven rond waardevolle architectuur te stimuleren. Daarnaast wil het bestuur ook de lovenswaardige realisaties met betrekking tot de verfraaiing van het stadsbeeld nog eens extra in de verf zetten. De voorbije jaren werd de 'Stedelijke Prijs Stadsverfraaiing' telkens georganiseerd rond een specifiek thema zoals oude winkelpuien en historische gevels. In 1992 werden drie hoofdthema's gecreëerd die om de beurt aan

bod komen. Thema voor het jaar 2003 betrof 'Nieuwbouw'. Voor de 'Stedelijke Prijs Stadsverfraaiing 2003' werden in totaal 13 projecten ingediend, gaande van het bouwen van appartementen en woningen tot een nieuwe handelszaak. De eerste prijs ging naar het appartementsgebouw, Dijle 40-41. Het gebouw is gebouwd naar analogie met de voormalige poortgebouwen. Ook de donkere sokkel, die als het ware de witbepleisterde bebou-

wing optilt, en de ronde vensters merk je meteen op. De tweede prijs van 1.000 euro ging naar het kantoor Argenta voor een appartement gelegen in de Dorpstraat in Leest. Voor de laatste plaats was er een ex aequo. De handelszaak met woning in de Brusselsesteenweg 283 en het inbreidingsproject met vijf koopwoningen in de Nokerstraat en de Hogeschoolcampus aan Zandpoortvest moesten de 500 euro delen.

Wijkhoofdkantoor meet poorten voor...